

**LEGENDA**  
**TESSUTO URBANO**

- centro storico e nuclei di antica formazione
- insediamenti prevalentemente residenziali
- edifici di impianto storico con contesti a verde
- ambiti turistico-ristoranti
- servizi
- impianti tecnologici

**AMBITI AGRICOLI E NATURALI**

- aree boschive PF
- corni d'acqua

**IL SISTEMA DEI SERVIZI/ ATTEZZATURE PUBBLICHE O DI INTERESSE PUBBLICO GENERALE ESISTENTI**

- strutture per l'istruzione
- Scuola dell'infanzia
- strutture sanitarie
- Servizi assistenziali
- attrezzature di interesse comune
- Sede Municipale
- Biblioteca
- Ufficio Postale
- attrezzature sportive
- parchi pubblici - aree verdi
- parco attrezzato
- attrezzature religiose
- Chiesa
- Cappelleriedicole
- attrezzature turistiche
- Hotel
- Bed & Breakfast
- Casa vacanze
- Rifugio comunale "La Canar"
- camping
- piazze e parcheggi pubblici o di uso pubblico
- Parcheggio
- Piazza
- parcheggi privati
- Ambito cimiteriale e relativa fascia di rispetto
- Cimitero
- C1 Cimitero di Crema
- Servizi di interesse sovralocale
- Impianti tecnologici
- centrale idroelettrica
- area ecologica
- serbatoio acquedotto
- area ecologica
- cabina acquedotto
- area ecologica
- depuratore
- pozzi idrici

**ATTEZZATURE PUBBLICHE O DI INTERESSE PUBBLICO GENERALE IN PROGETTO**

- servizi in progetto

COMUNE DI  
**Crema**  
 PROVINCIA DI COMO

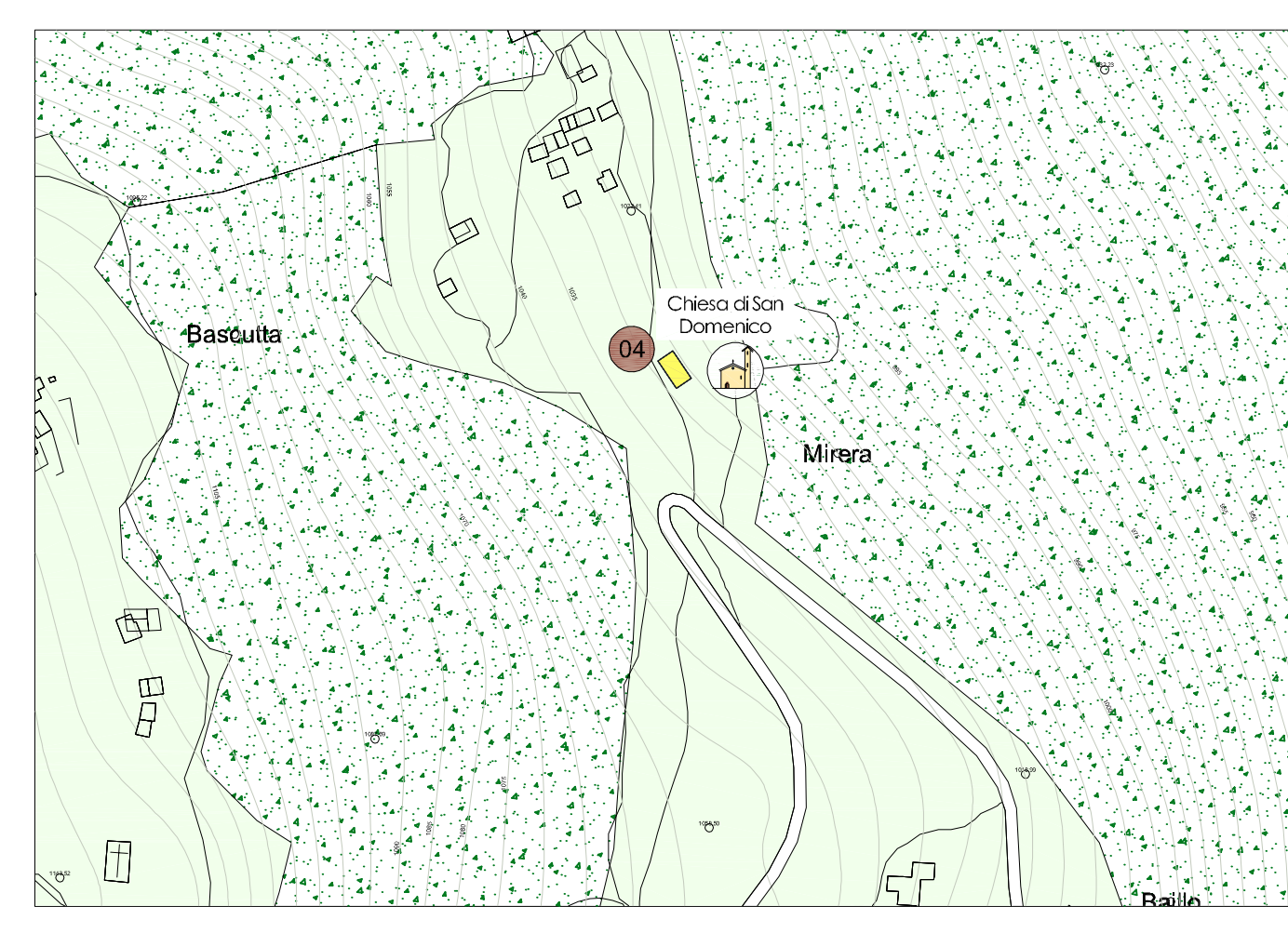
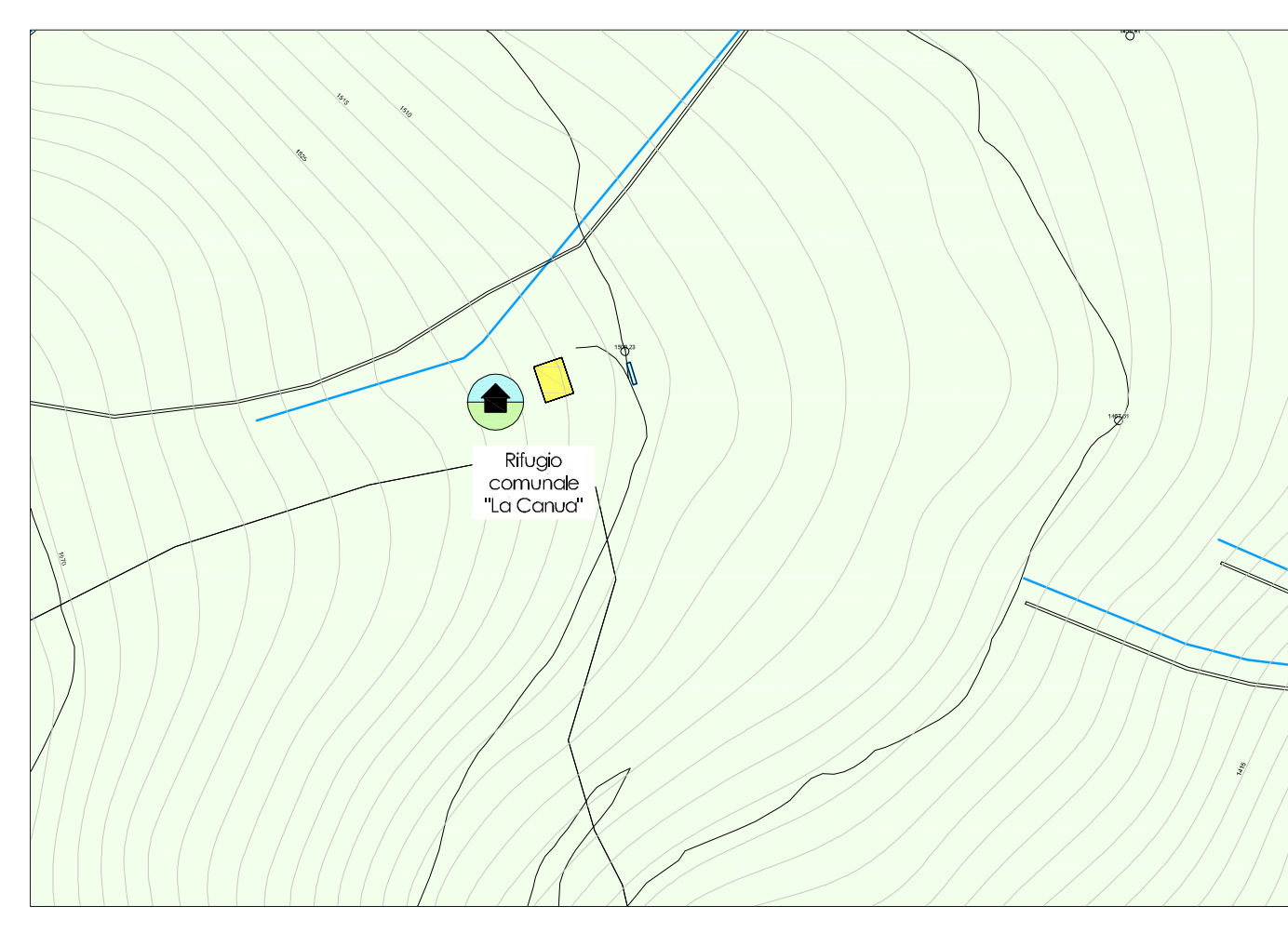
**PIANO DI GOVERNO DEL TERRITORIO**

**Valutazione Ambientale Strategica (V.A.S.)**

tavola | ANALISI TERRITORIALE  
**6** | Servizi esistenti e in progetto  
 scala 1:3.000

aggiunta delibera C. C. n° del 2023  
 approvazione delibera C. C. n° del 2023

Il tecnico: dott. arch. Marielena Sgrol | Il Sindaco: Ing. Diego Manzì | Resp. Area Tecnica: Ing. Anna Ragini | Autorità competente VAS: Geom. Emiliano Velli



Tutti i diritti sono riservati. È vietata espressamente la ristampa o l'uso non autorizzato senza permesso scritto dalla Crema S.p.A. - Cremona, Italia. Tutti i diritti sono riservati. È vietata espressamente la ristampa o l'uso non autorizzato senza permesso scritto dalla Crema S.p.A. - Cremona, Italia.